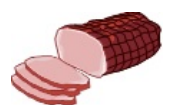




Speiseplan vom 21.11.2022 - 27.11.2022

Tag	Menü I	Menü II	Unsere Empfehlung für Abends
Mo., 21.11.	Kirschenmichel Vanillesoße Fruchtjoghurt	Salamipizza Fruchtjoghurt	Brühwurst Aufschnitt frische Paprika
Di., 22.11.	Frikadellen Blumenkohlgemüse Salzkartoffeln Birnenkompott	Gebratene Nudeln mit Schinken Tomatensoße Birnenkompott	Hausmacher Wurstplatte Kräuterfrischkäse
Mi., 23.11.	Tomatencremesuppe Putenrahmgulasch mit Pilzen Spätzle Erbsengemüse Waldmeistergeleespeise mit Vanillesoße	Tomatencremesuppe Pellkartoffeln Kräuterquark Waldmeistergeleespeise mit Vanillesoße	Käseplatte Pflaumen
Do., 24.11.	Kohlrouladen mit Specksoße Kartoffelpüree Schokopudding	Kartoffelauflauf ala` "Fr. Theiß" Schokopudding	Paprikapastete Frische Gurke
Fr., 25.11.	Rührei Rahmspinat Salzkartoffeln Grießdessert	Kaiserschmarrn Vanillesoße Grießdessert	Maasdammerkäse Geflügel- Schinkenwurst Kürbisstücke
Sa., 26.11.	Hausgemachte Gulaschsuppe Karamellpudding	Nudeleintopf Karamellpudding	Tortellinisalat Kleines Schweineschnitzel
So., 27.11.	Brühe mit Markklößchen Lendentopf Chinakohlsalat Kroketten Zitronencreme	Brühe mit Markklößchen Berner Rösti mit Kochschinken und Spiegelei Zitronencreme	Tomatensalat mit Mozzarella Pfeffersalami



Informationen zu Zusatzstoffe und Allergenen entnehmen Sie bitte dem Aushang an der Informationstafel im Eingangsbereich oder bei unserer Hauswirtschaftsleitung.